

標準塗装仕様 ※仕様書の数値は標準的な塗装を行う際のもので、塗装時のロスを考慮に入れた数値です。素地の状態、気象条件、塗装方法などにより、多少異なる場合があります。

● ユカロック100番級/つや無し/平滑仕上げ

工程	塗料種別	塗装回数	希釈割合%	塗分量 kg/m ² /回	塗り重ね可能時間(23℃)
素地調整	ゴミ、ホコリ、砂、土、カビ、油脂類などを除去する。				
下塗り	ロックカチオンシーラーマルチⅢ	1	0 (通常不要)	0.07~0.13	3以上
上塗り	ユカロック100番級	2	0~10	0.18~0.22	2以上

※希釈は水を使用してください。
※上塗りに骨材(珪砂7号)を混合することで、滑り止め効果を持たせることができます。
※歩行可能時間は塗装後24時間以上(23℃)です。

● ユカロック500番級(グロス)/つや有り/平滑仕上げ

工程	塗料種別	塗装回数	希釈割合%	塗分量 kg/m ² /回	塗り重ね可能時間(23℃)
素地調整	ゴミ、ホコリ、砂、土、カビ、油脂類などを除去する。				
下塗り	ロックカチオンシーラーマルチⅢ	1	0 (通常不要)	0.07~0.13	3以上
上塗り	ユカロック500番級	2	0~10	0.15~0.20	4以上

※希釈は水を使用してください。
※上塗りに骨材(珪砂7号)を混合することで、滑り止め効果を持たせることができます。
※歩行可能時間は塗装後5時間以上(23℃)です。

● ユカロック1000番級/つや有り/平滑仕上げ

工程	塗料種別	塗装回数	希釈割合%	塗分量 kg/m ² /回	塗り重ね可能時間(23℃)
素地調整	ゴミ、ホコリ、砂、土、カビ、油脂類などを除去する。				
下塗り	ユカロック1000番級	1	40~60	0.18~0.22	4以上
上塗り	ユカロック1000番級	1	40~60	0.18~0.22	4以上

※希釈はパーマロックシンナーを使用してください。
※下塗りとして、ユカロック2000番級下塗りおよびユカロック2000番級 速乾プライマーカーイヤーも使用できますが、その場合上塗りは2回塗りにしてください。
※上塗りに骨材(珪砂7号)を混合することで、滑り止め効果を持たせることができます。
※歩行可能時間は塗装後4時間以上(23℃)です。

● ユカロック2000番級/つや有り/平滑仕上げ

工程	塗料種別	塗装回数	希釈割合%	塗分量 kg/m ² /回	塗り重ね可能時間(23℃)
素地調整	ゴミ、ホコリ、砂、土、カビ、油脂類などを除去する。				
下塗り	ユカロック2000番級 下塗り (主剤：硬化剤=3：1) または速乾プライマーカーイヤー (主剤：硬化剤=3：1)	1	40~50 0 (通常不要)	0.18~0.25 0.15~0.20	8以上 7日以内 4以上 3日以内
上塗り	ユカロック2000番級 (主剤：硬化剤=3：1)	2	10~20	0.18~0.25	8以上 7日以内

※希釈はエポキシシンナーを使用してください。
※上塗りに骨材(珪砂6号)を混合することで、滑り止め効果を持たせることができます。
※歩行可能時間は塗装後24時間以上(23℃)です。

● 水性ロックライン/つや無し/路面標示・区画線

工程	塗料種別	塗装回数	希釈割合%	塗分量 kg/m ² /回	塗り重ね可能時間(23℃)
素地調整	ゴミ、ホコリ、砂、土、カビ、油脂類などを除去する。				
下塗り	水性ロックライン	1	0~10	0.15~0.20	2以上
上塗り	水性ロックライン	1	0~10	0.15~0.20	—

※希釈は水を使用してください。
※下塗りとして、ロックカチオンシーラーマルチ(Ⅲを含む)も使用できます。

● ロックライン/つや無し/路面標示・区画線

工程	塗料種別	塗装回数	希釈割合%	塗分量 kg/m ² /回	塗り重ね可能時間(23℃)
素地調整	ゴミ、ホコリ、砂、土、カビ、油脂類などを除去する。				
上塗り	ロックライン	1	5~10	0.20~0.22	2以上

※希釈は塗料用シンナーを使用してください。

〔施工上の要点および注意事項〕

- 塗料はよくかき混ぜ、均一にしてから使用してください。
- 塗装作業中および乾燥する際は十分に換気を行ってください。
- 気温が低いとき、湿度が高い場合には完全な塗膜ができにくく、十分な性能を発揮できませんので、気温5℃以下、湿度85%以上での塗装は避けてください。
- 塗る面のゴミ、かび、こけ、油分などの汚れはよく取り除いてください。
- 新しいコンクリート、モルタル面は十分に乾燥させてください。(含水率8%以下、pH9.5以下)
- 降雪、降雪などの場合、また天候不良のおそれがあるときは、外部の塗装は避けてください。
- 塗装間隔(乾燥時間)は塗装現場の温度、湿度、風通し、素地の状態により多少変わります。
- 常時水のたまる所への塗装は避けるか、水がたまらないように下地処理を完全に行ってから塗装をしてください。
- ユカロック100番級、500番級、水性ロックラインにおいて、ハケ、ローラーなどの塗装用具は、水性用を使用し、用具や手に付いた塗料は使用後できるだけ早く水で洗い落としてください。
- コンクリート、モルタル面に素穴や段差、ひび割れがある場合は、セメントフィラーで処理してください。
- 各工程の塗装間隔や塗分量、希釈量を守らなかった場合塗膜不良となることがあります。また各工程において、当社指定以外の材料を使用した場合は十分な性能が得られないことがあります。
- 仕様書の数値は標準的な塗装を行う際のもので、塗装時のロスを考慮に入れた数値です。素地の状態、気象条件、塗装方法などにより、多少異なる場合があります。
- ワックスを使用している床面は付着性を損ないますので、ワックス剥離剤などで完全に除去し、水洗い、乾燥を十分行った後、塗装してください。
- ユカロック1000番級、2000番級および、ロックラインには有機溶剤を含有していますので、塗装作業中および乾燥時の換気と火気厳禁を守ってください。希釈には必ず指定のシンナーを使用してください。
- ユカロック2000番級では、主剤と硬化剤を所定の配合比で混合し可使時間内(8時間・23℃)に使用してください。
- ユカロック2000番級の硬化剤は、アミンブリード性の少ない主剤と相溶性にすぐれたアダクトタイプですが、施工時および硬化までの間、低温(5℃以下)になる所で使用はできません。
- 旧塗膜が何度も塗り重ねられて厚くなっていると、塗膜全体が軟らかくなっている場合があり、そのまま塗り重ねると、クラックやはがれが生じるおそれがありますので、その場合旧塗膜の剥離による塗り替えを行ってください。
- ユカロック100番級、500番級、1000番級では、施工後、ゴム製品など可塑剤を含むものを長時間置くと、軟化し粘着性が生じるため、置かないでしてください。
- アスファルト面にユカロック1000番級、2000番級を塗装すると、アスファルト成分がにじみを起こしやすいため、ユカロック100番級、500番級または水性ロックラインを塗装してください。
- 舗装して間もないアスファルト面の場合、ユカロック100番級、500番級、水性ロックラインでも表面ににじみが生じることがありますので、舗装後表面のにじみが生じなくなるまでの約3週間から1ヶ月程度は塗装を避けてください。
- F☆☆☆☆仕様の場合、すべての工程においてホルムアルデヒド放散等級F☆☆☆☆を使用します。F☆☆☆☆以外の材料(被塗物、素材も含む)を使用したり、各工程の塗装間隔や塗分量、希釈量を守らなかった場合、F☆☆☆☆仕様でなくなることがありますので注意してください。
- 旧塗膜が水性または一液型の場合、溶剤型の下塗材を塗装すると塗膜不良となることがあります。
- 表面に光沢のある高密度コンクリート、強化コンクリート、カラーコンクリート床の場合、塗料が浸透しにくく、付着性が十分発揮できませんので弊社営業にお問い合わせください。
- ユカロック100番級、500番級、1000番級では、フォークリフト等重量物運搬のある床面には適しません。
- 室内で溶剤型塗料を塗装する場合、必ず換気を行ってください。また外部で塗装を行う場合においても換気口などを養生し、溶剤蒸気が室内に入らないように注意してください。
- 上塗りに鮮やかなエロー系、レッド系、ブルー系、グリーン系の塗色で仕上げる場合、塗膜の隠蔽性が弱い傾向にあるため、先に隠蔽性のよい共色(近似色)で下塗り塗装した後、上塗り塗装してください。
- そのほか色見本帳に記載されていない素地および塗装方法、工程で施工する場合、塗膜欠陥をおこすことがありますので、使用前に最寄りの営業所にお問い合わせください。

〔施工後の安全性について〕

- 本製品群は揮発性の化学物質を含んでいますので、塗装直後の引渡しの際は、施主に対して安全性に十分に注意を払うようにご指導ください。
- 不特定多数の方が利用する施設を施工した場合は、ペンキ塗りたてであるなどの立看板等を設置し、化学物質過敏症ならびにアレルギー体質の方が接する事のないようにご配慮願います。

安全データシート(SDS)をよく読んでから取り扱ってください。

〔安全衛生上および取扱上の注意〕

〔製品の危険・有害性〕

- 引火性の液体である。(ユカロック1000番級、2000番級、ロックライン)
- 溶剤蒸気を吸入すると有機溶剤中毒になる恐れがある。(ユカロック1000番級、2000番級、ロックライン)
- 目、皮膚、粘膜などに対し刺激性がある。
- 汚れたウエスをまとめて置いたり、スプレーダストなどがたまってくと発熱し、自然発火のおそれがある。(ロックライン)
- 感作性があり、皮膚に付着したときかぶれやアレルギーを引き起こす恐れがある。(ユカロック2000番級)

〔救急処置〕

- 目に入った場合は直ちに多量の水で洗い、できるだけ早く医師の診察を受けてください。
- 誤って飲み込んだ場合は、できるだけ早く医師の診察を受けてください。
- 蒸気、ガスなどを吸い込んだ場合は気分が悪くなった場合には、空気の清浄な場所で安静にし、必要に応じて医師の診察を受けてください。
- 皮膚に付着した場合には、多量の石けん水で洗い落とし、痛みまたは外観に変化のあるときは医師の診察を受けてください。

〔取扱注意事項〕

- 取り扱いは引火源のないところで行い、特に静電気が発生するような衣服、取扱は避けてください。

- 取扱作業所には、局所排気装置を設け、塗装時および乾燥時には十分換気を行ってください。
- 溶剤蒸気やスプレーダストを吸引しないように、必要に応じて有機ガス用防毒マスクまたは送気マスクなどの適切な保護具を着用してください。
- できるだけ皮膚に触れないようにし、必要に応じて保護メガネ、保護手袋(耐溶剤性)、長袖作業着などを着用してください。
- 取扱後は手洗いおよびうがいを十分にを行い、作業着に付着した汚れをよく落としてください。
- 使用済みのウエス、塗料かす、スプレーダストなどは、廃棄するまで水をはった容器に保管してください。(ロックライン)
- よくふたをして直射日光を避け、5℃以上40℃以下の安全でかつ子どもの手の届かない一定の場所に保管してください。
- 容器は中身を使い切ってから廃棄してください。
- 指定された以外の製品と混合しないでください。
- 廃棄の際は関係法規に従って産業廃棄物処理業者に委託し処理してください。
- 火災時には炭酸ガス、泡または粉末消火器を用いてください。
- 安全データシート(SDS)をよく読んで取り扱ってください。

ロックペイント 株式会社

東京営業部 〒136-0076 / 東京都江東区南砂2丁目37番2号

TEL(03)3640-6000 FAX(03)3640-9000

大阪営業部 〒555-0033 / 大阪市西淀川区姫島3丁目1番47号

TEL(06)6473-1650 FAX(06)6473-1000

札幌営業部 〒003-0011 / 札幌市白石区中央一条4丁目3番48号

TEL(011)812-2761 FAX(011)812-9304

仙台営業部 〒983-0044 / 仙台市宮城野区宮千代2丁目3番11号 渡正ビル201号室

TEL(022)349-8677 FAX(022)283-3255

西関東営業部 〒252-0131 / 神奈川県相模原市緑区西橋本1丁目15番16号

TEL(042)700-3111 FAX(042)700-3112

名古屋営業部 〒454-0059 / 名古屋市中川区福川町1丁目1番地

TEL(052)351-6500 FAX(052)361-7433

岡山営業部 〒700-0816 / 岡山市北区三和1000番34

TEL(086)294-1201 FAX(086)294-6966

福岡営業部 〒811-0119 / 福岡県糟屋郡新宮町緑ヶ浜3丁目2番1号

TEL(092)962-0661 FAX(092)963-1241

ホームページ http://www.rockpaint.co.jp/

- 本見本帳の内容については、予告なしに変更する場合がありますのであらかじめご了承ください。
- 記載内容について、法律で認められる範囲を超えての転載・複製を禁止します。
- 色見本は保管条件、保管期間により、少しずつ変化していくおそれがありますので、有効期限(2022年4月)を守ってください。 19.3.5000.119SN(082-M04)

FLOOR & TRAFFIC PAINT

床・ライン用塗料総合色見本帳

● ユカロック 100 : アクリルエマルション系(一液型、つや無し)

○ ユカロック 500 : アクリルエマルション系(一液型、つや有り)

● ユカロック 1000 : 溶剤型アクリル系(一液型、つや有り)

● ユカロック 2000 : 二液型エポキシ系(つや有り)

● 水性ロックライン : アクリルエマルション系(一液型、つや無し)

● ロックライン : アルキド系(一液型、つや無し)



ROCK PAINT



● 特長・用途

● ユカロック100番級（つや無し） F☆☆☆☆

- 水性で臭気が少なく火災の心配がないため、手軽に塗れます。
- 付着性にすぐれ、床面のホコリ立ちを防ぎます。
- 水性のため、アスファルト面にもにじみを起こさず塗装できます。
- 水の浸透を防ぎ、簡易防水効果があります。
- 原料に鉛やクロムなどの重金属を配合していないため、環境にやさしい塗料です。
- ツヤ消しの上品で落ち着いた仕上がりになります。

〔用 途〕 学校、店舗の廊下、事務所の床、ベランダ、テラス、バルコニー、遊歩道、駐車場、公園の広場など屋内外のアスファルト、コンクリート、モルタル床面
 ※フォークリフト等重量物運搬のある床面には適しません。
 ※アスファルトが比較的新しい場合は、タール成分がにじむおそれがありますので、試し塗りを行ってください。

〔消防法〕 非危険物

● ユカロック500番級（グロス・つや有り） F☆☆☆☆

- 水性で臭気が少なく火災の心配がないため、手軽に塗れます。
- 耐水性、耐アルカリ性にすぐれます。
- 付着性にすぐれ、床面のホコリ立ちを防ぎます。
- 補修塗りしやすく、塗り替え施工が容易です。
- 水性のため、アスファルト面にもにじみを起こさず塗装できます。
- 原料に鉛やクロムなどの重金属を配合していません。

〔用 途〕 学校、店舗の廊下、事務所の床、ベランダ、テラス、バルコニー、遊歩道、駐車場、公園の広場など屋内外のアスファルト、コンクリート、モルタル床面
 ※フォークリフト等重量物運搬のある床面には適しません。
 ※アスファルトが比較的新しい場合は、タール成分がにじむおそれがありますので、試し塗りを行ってください。

〔消防法〕 非危険物

● ユカロック1000番級（つや有り） F☆☆☆☆

- 1液型で作業性にすぐれますので、補修塗りや塗り替えが容易です。
- 乾燥が速く、歩行できるまでに時間がかかりません。
- 耐候性にすぐれ、床面を美しく保ちます。
- 耐水性、耐アルカリ性などにすぐれています。
- 付着性にすぐれ、防塵効果も発揮します。
- 原料に鉛やクロムなどの重金属を配合していません。

〔用 途〕 道路、広場、遊園地、事務所、廊下など屋内外のコンクリート、モルタル床面
 ※フォークリフト等重量物運搬のある床面には適しません。

〔消防法〕 危険物 第4類 第一石油類

● ユカロック2000番級（つや有り）

- 耐薬品性、耐油性、耐水性にすぐれています。
- 塗膜が硬く、耐摩耗性にすぐれています。
- エポキシ特有の強力な付着力を発揮します。
- 防塵、防水効果が得られます。
- 原料に鉛やクロムなどの重金属を配合していません。

〔用 途〕 研究所、食堂、厨房、洗面所、化学工場、機械工場などの居室を除く屋内コンクリート、モルタル床面

〔消防法〕 危険物 第4類 第一石油類

ユカロック常備色一覧



ディープグリーン			
ユカロック 100	ユカロック 500	ユカロック 1000	ユカロック 2000
0220	0520	1220	2220



みどり			
ユカロック 100	ユカロック 500	ユカロック 1000	ユカロック 2000
0217	0517	1217	2217

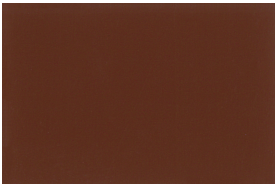


モスグリーン			
ユカロック 100	ユカロック 500	ユカロック 1000	ユカロック 2000
0221	0521	1221	2221



グレー			
ユカロック 100	ユカロック 500	ユカロック 1000	ユカロック 2000
0119	0519	1119	2119

※この色見本は紙に塗装してありますので、実際の色、光沢および仕上がりとは多少異なる場合があります。（特に100番級アクリルエマルジョン系はツヤ無しです。）
 ※四桁の数字は品番です。



ブラウン			
ユカロック 100	ユカロック 500	ユカロック 1000	ユカロック 2000
0114	0514	1114	2114



うすちや			
ユカロック 100	ユカロック 500	ユカロック 1000	ユカロック 2000
—	—	1122	—



アイボリー			
ユカロック 100	ユカロック 500	ユカロック 1000	ユカロック 2000
0210	—	1210	2210

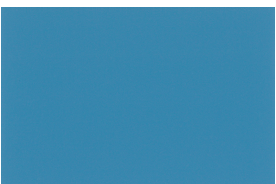


しろ			
ユカロック 100	ユカロック 500	ユカロック 1000	ユカロック 2000
0102	0502	1102	2102

ロックライン常備色一覧



ムエンエロー（日塗工 15-60V 近似）	
水性ロックライン	ロックライン



アクアブルー	
水性ロックライン	ロックライン

※この色見本は紙に塗装してありますので、実際の色、光沢および仕上がりとは多少異なる場合があります。

● 特長・用途

● 水性ロックライン（つや無し） F☆☆☆☆

- コンクリート、アスファルト舗装面などに常温で施工できます。
- 水性の速乾タイプで作業性にすぐれた塗料です。
- 耐水性、耐摩耗性にすぐれています。
- 原料に鉛やクロムなどの重金属を配合していないため、環境にやさしい塗料です。
- 鮮やかな色で、視認性にすぐれています。

〔用 途〕 舗装路面、中央線などの路面標示、工場・倉庫・車庫・駐車場など屋内外の区画線
 ※アスファルトが比較的新しい場合は、タール成分がにじむおそれがありますので、試し塗りを行ってください。

〔消防法〕 非危険物

● ロックライン（つや無し）

- 速乾性で強靱な塗膜を形成し、付着性にすぐれています。
- 耐水性、耐摩耗性、耐油性にすぐれています。
- 原料に鉛やクロムなどの重金属を配合していません。
- 鮮やかな色で、視認性にすぐれています。

〔用 途〕 舗装路面、中央線などの路面標示、工場・倉庫・車庫・駐車場などの区画線
 ※アスファルト面に塗る場合は、手早く塗ってください。何回も塗装面をこするとアスファルトが溶けてにじむ場合があります。
 ※コンクリート系素地に塗る場合は、はがれなどが発生する場合がありますので、目安として新設後1ヶ月以上経過し、pH数値が下がってから塗装してください。また試し塗りなどして確認することをお奨めします。

〔消防法〕 危険物 第4類 第一石油類

● ユカロック製品体系（建物用床塗料）

品名	樹脂系	容量	タイプ	希釈剤
ユカロック 100番級	アクリルエマルジョン系	20kg	一液型	水
ユカロック 500番級(グロス)	アクリルエマルジョン系	15kg	一液型	水
ユカロック 1000番級	溶剤型アクリル系	15kg	一液型	パーマロックシンナー
ユカロック 2000番級	二液型エポキシ系	16kgセット	二液型	エポキシシンナー

※ユカロック 2000 番級の配合比は主剤：硬化剤＝3：1 です。

● ロックライン製品体系（路面標示用塗料）

品名	樹脂系	容量	タイプ	希釈剤
水性ロックライン	アクリルエマルジョン系	20kg,3L	一液型	水
ロックライン	アルキド系	20kg,3L	一液型	塗料用シンナー

