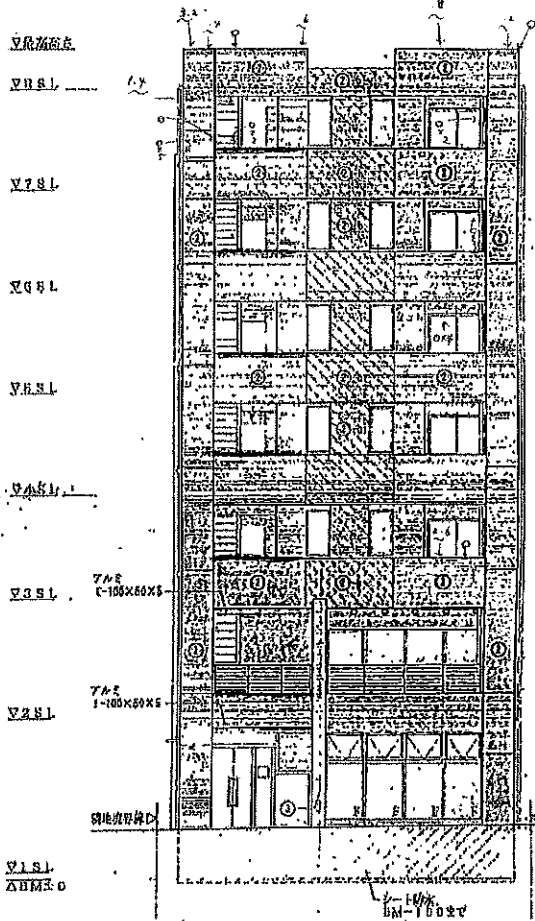
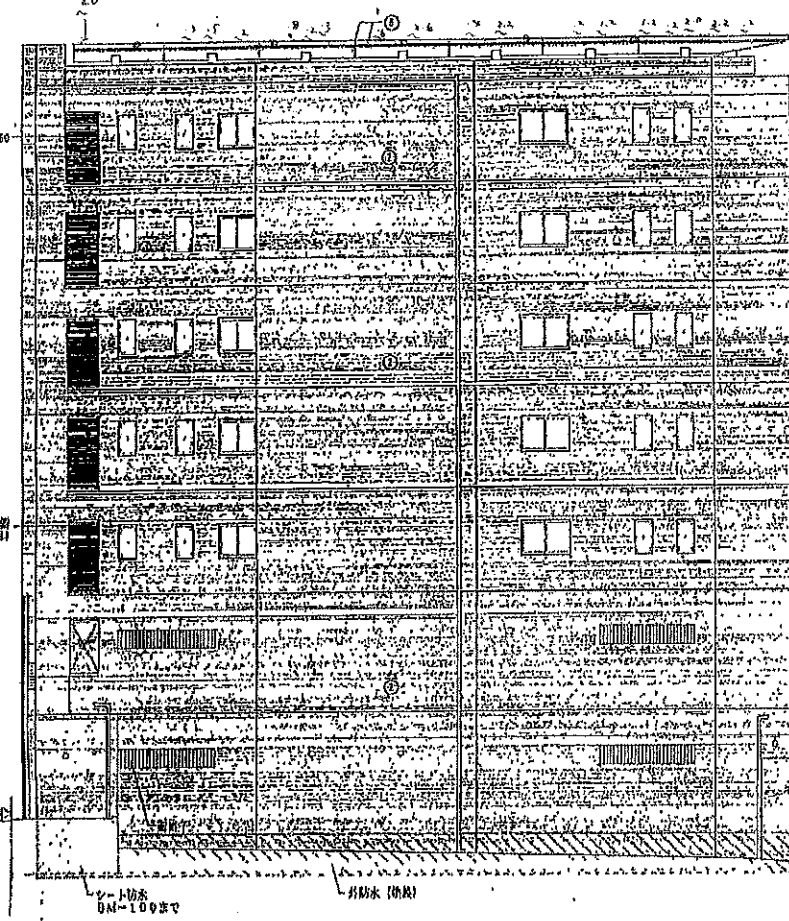


①	灰目タイル
②	タイル (30×21 色)
③	タイル (50×21 色)
④	タイル (100×21)
⑤	タイル (100×21)
⑥	タイル (100×21)
⑦	タイル (100×21)
○	パネトキヤップ・鉄製ロ・クーラースリーブ
▽	排水溝入口取付位置



北立面图



西立面图

0 177
0 67
~ 4.6
~ 4.6

0 5.7
~ 2.0
~ 15.3

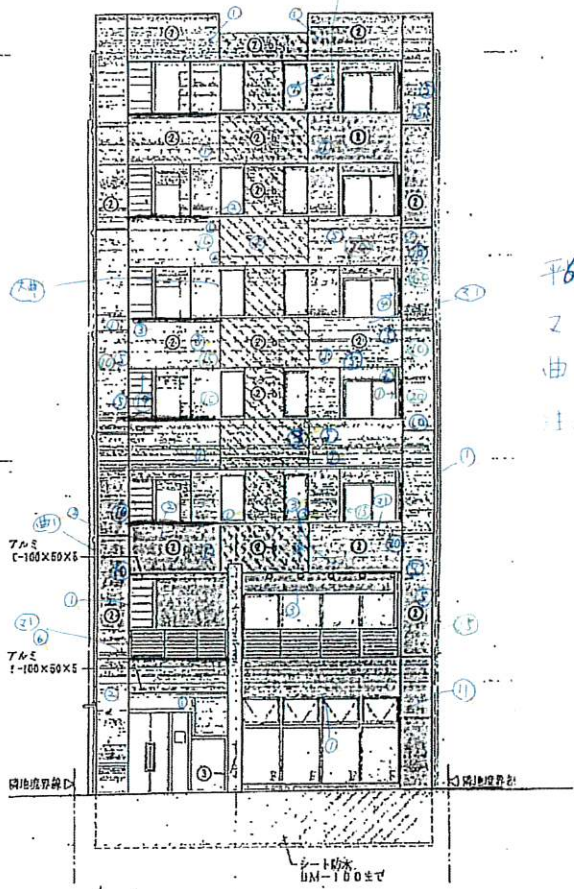
1		
2		
3		
4		
5		
6		
7		
8		
9		
10		

材	①	改修タイル
	②	タイル (50×27 a色)
	②-b	タイル (50×27 b色)
	③	タイル (ポーグー)
	④	メタリックタイル
例	⑤	アルミ押板
	○	ペントキヤップ・鉛黒ロ・クーラーズリーブ
	▽	非常用出入口に付わる窓

194枚
平 93枚
マ 3枚
曲 212
注 165枚

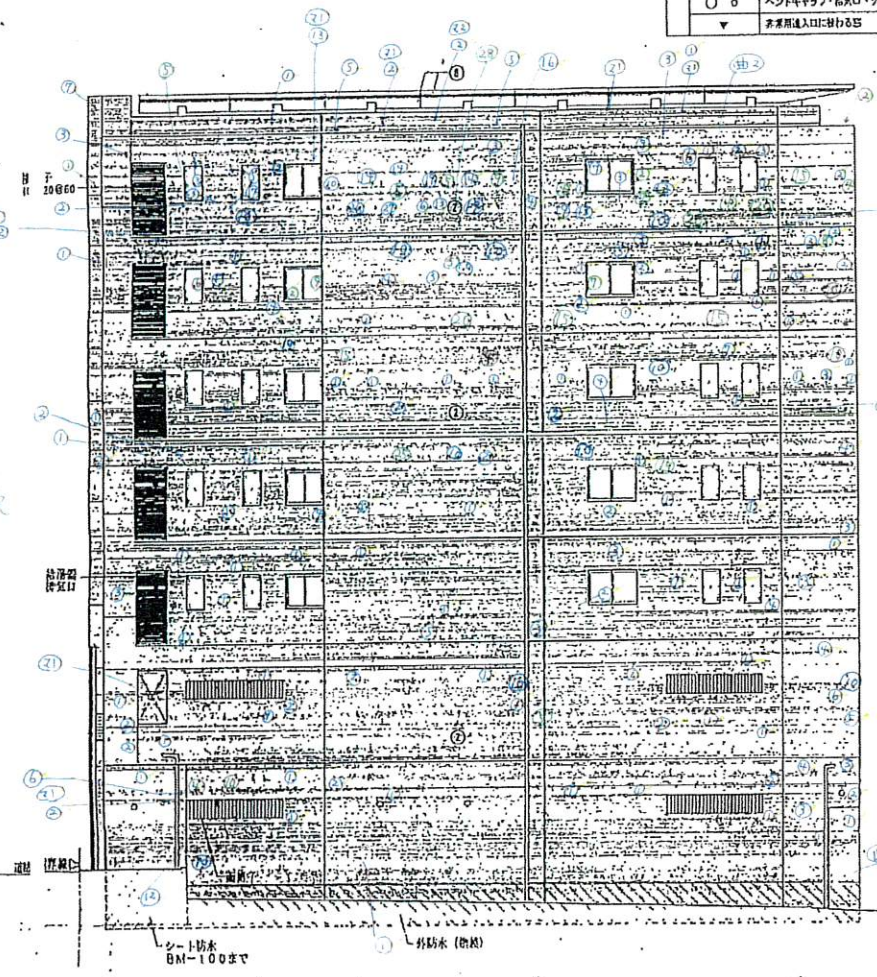
F659枚
28枚
曲 4枚
注 2313枚

▽最上面高
VRS.L
V7SL
V6SL
V5SL
V4SL
V3SL
V2SL
V1SL
△BM±0



北 立面図

H F 20660
雨樋取付部



西 立面図

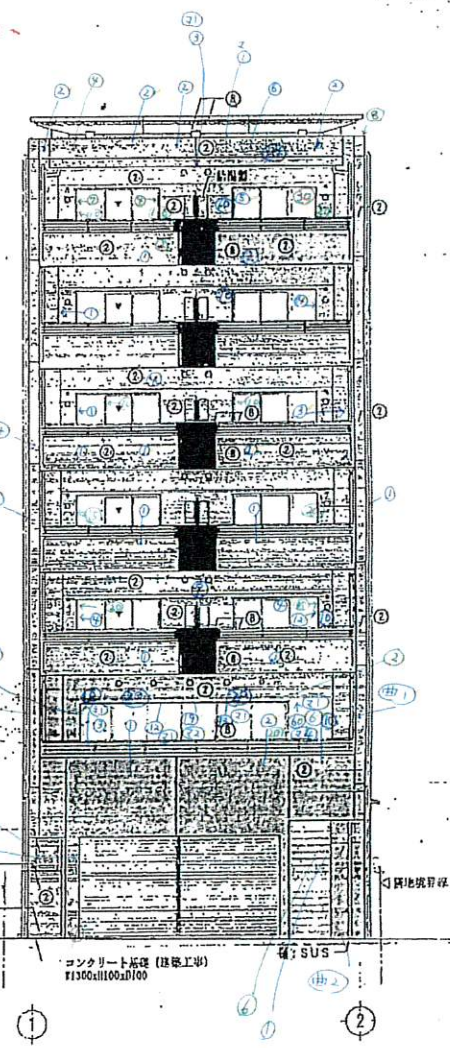
NO.18			

計 1620枚 縦 30ヶ
 マ 30枚 欠 9ヶ
 曲 19枚 割 12ヶ
 注 261枚 Uカット 25.2ヶ

千 343枚
 マ 12枚
 曲 9枚
 注 263枚

①	既付タイル
②	タイル (縦二丁 + 色)
②-b	タイル (縦二丁 b色)
③	タイル (系一丁)
④	メタリック鉄板
⑤	アルミパネル (目付付)
⑥	アルミ手摺
⑦	防塵スクリーン (F.V. 用)
○ ○	ペイントキャップ・基礎口・クーラースリーブ
▽	溝埋め減入口に付する蓋

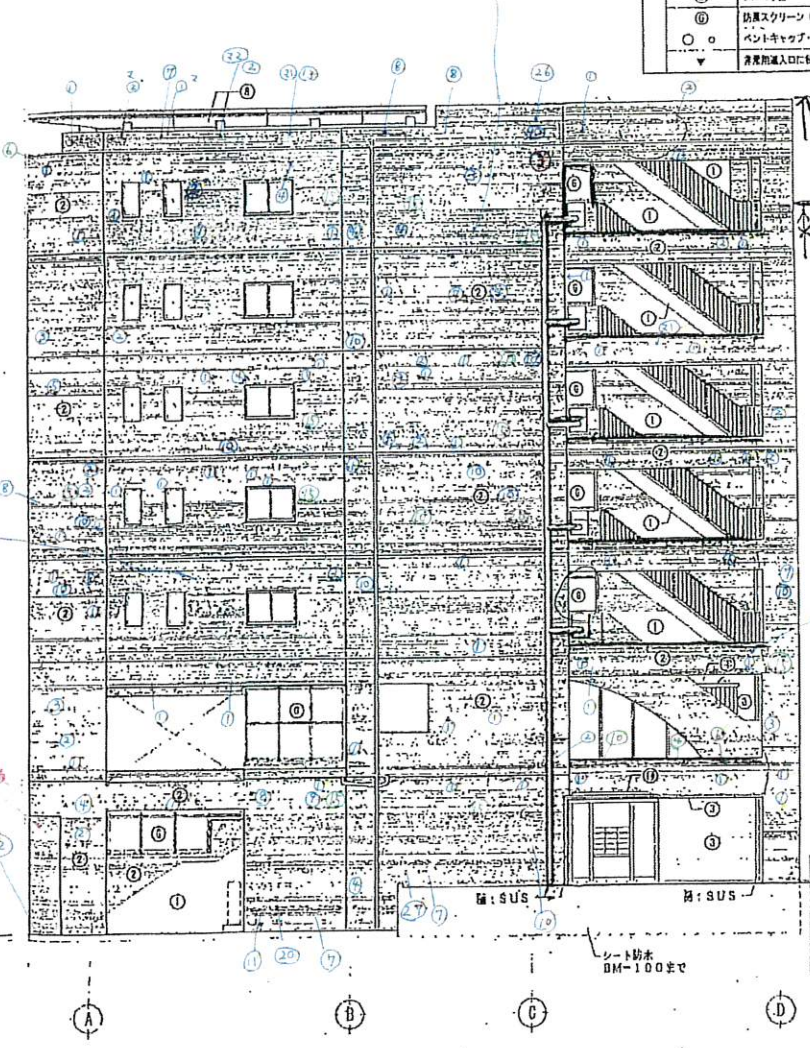
立上高表
 V15SL...
 V17SL...
 V18SL...
 V19SL...
 V20SL...
 V21SL...
 V22SL...
 V23SL...
 V24SL...
 V25SL...
 V26SL...
 V27SL...
 V28SL...
 V29SL...
 V30SL...
 F.V. BOX
 1600x1190x0100
 ドライボックス
 1100x1150x0150
 名称
 1100x1100x0150
 V15SL
 △H(±0)



南立面図

42ヶ
 一枚
 曲 2枚
 注 220枚

18ヶ 7ヶ
 1ヶ 2ヶ



東立面図

NOTE	